

MASTER

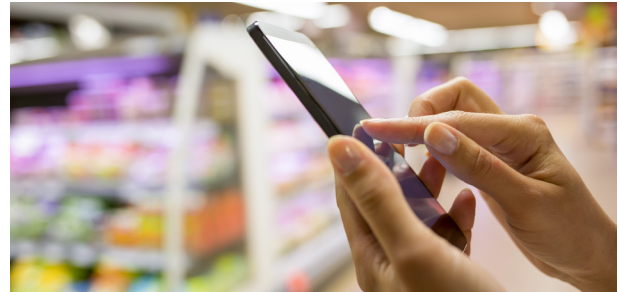
Management ständiger Erreichbarkeit

Neue Wege zum gesunden Umgang mit modernen Informations- und Kommunikationsmedien



Irgendwie, irgendwo, irgendwann

Ständige Erreichbarkeit im Kontext von Arbeit
und Gesundheit gestalten



20. Juni 2017
Kardinal Wendel Haus, München

Weitere Informationen und Anmeldung unter
www.erreichbarkeit.eu/tagung

Gefördert durch:



Im Rahmen der Initiative:



Fachlich begleitet durch:



Programm

- 9.00 Uhr Begrüßung
- 9.15 Uhr Einführung in das Projekt MASTER – Management ständiger Erreichbarkeit
Barbara Pangert, Uni Freiburg
- 9.45 Uhr What a difference a call makes – Auswirkungen ständiger Erreichbarkeit auf das Befinden von Beschäftigten
Nina Pauls, Uni Freiburg
- 10.30 Uhr Pause
- 10.45 Uhr Von zufrieden Entgrenzten und belasteten Grenzziehern – Erreichbarkeitstypen im Vergleich
Wolfgang Menz, ISF München
- 11.30 Uhr Server aus und Kopf an – Fallbeispiele zur betrieblichen Gestaltung von Erreichbarkeit
Ulrike Blumenschein, Change Managerin DB Systel GmbH
Corinna Heist, Betriebsrätin kühn & weyh Software GmbH
Thomas Volkert, Geschäftsführer ByteAction Solutions GmbH
Thomas Popp, Geschäftsführer Q²factory GmbH
Christian Schülke, Geschäftsführer schuelke.net
- 12.30 Uhr Mittagspause
- 13.30 Uhr Bringt das was? – Ergebnisse zur Wirksamkeit der betrieblichen Maßnahmen
Christian Schlett, Uni Freiburg
- 14.00 Uhr Der Blick über den Tellerrand – Marktplatz „Entgrenzt arbeiten“
- 15.00 Uhr Podiumsdiskussion: Arbeit und Leben „glücklich vereint“? – Ständige Erreichbarkeit als Ausdruck einer entgrenzten Arbeitswelt
Moderation: Heinz Schüpbach
Beate Beermann, BAuA
Thomas de Graat, BMAS
Norbert Breutmann, BDA
Nick Kratzer, ISF München
Renate Rau, Uni Halle-Wittenberg
Karl-Heinz Brandl, ver.di
- 16.00 Uhr Abschluss
- 16.15 Uhr Abreise

Eine Veranstaltung von



ISFMÜNCHEN