

MASTER

Management ständiger Erreichbarkeit

Neue Wege zum gesunden Umgang mit modernen Informations- und Kommunikationsmedien



Gefördert durch:



ausgrund eines Beschlusses des Deutschen Bundestages

Im Rahmen der Initiative:

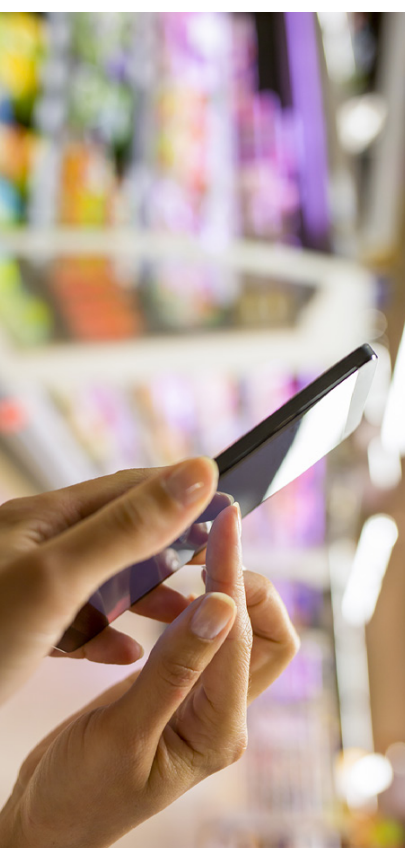


Fachlich begleitet durch:



Projektaufzeit:

September 2014 bis August 2017



Viele Menschen sind heute für ihre Arbeit immer und überall erreichbar – ist das Segen oder Fluch? Wie kann man mit Erreichbarkeit umgehen? Das Projekt „MASTER – Management ständiger Erreichbarkeit“ von der Uni Freiburg und dem ISF München untersucht diese Fragen mit verschiedenen Unternehmen aus der IT-Branche. Es wird gefördert vom Bundesministerium für Arbeit und Soziales im Rahmen der Initiative Neue Qualität der Arbeit.



Wissenschaftliche Partner



Koordination

ISFMÜNCHEN

Weitere Informationen

Dr. Barbara Pangert, Dr. Nina Pauls, Dr. Christian Schlett
master-projekt@psychologie.uni-freiburg.de
0761-203-9153

Unternehmenspartner

ByteAction
GROUP of Internet Companies



kühn&weyh



Dr. Wolfgang Menz
wolfgang.menz@isf-muenchen.de
089-272921-55

Transferpartner



Deutsche Gesetzliche Unfallversicherung
Spitzenverband



www.erreichbarkeit.eu

XING-Gruppe
Permanente Erreichbarkeit

